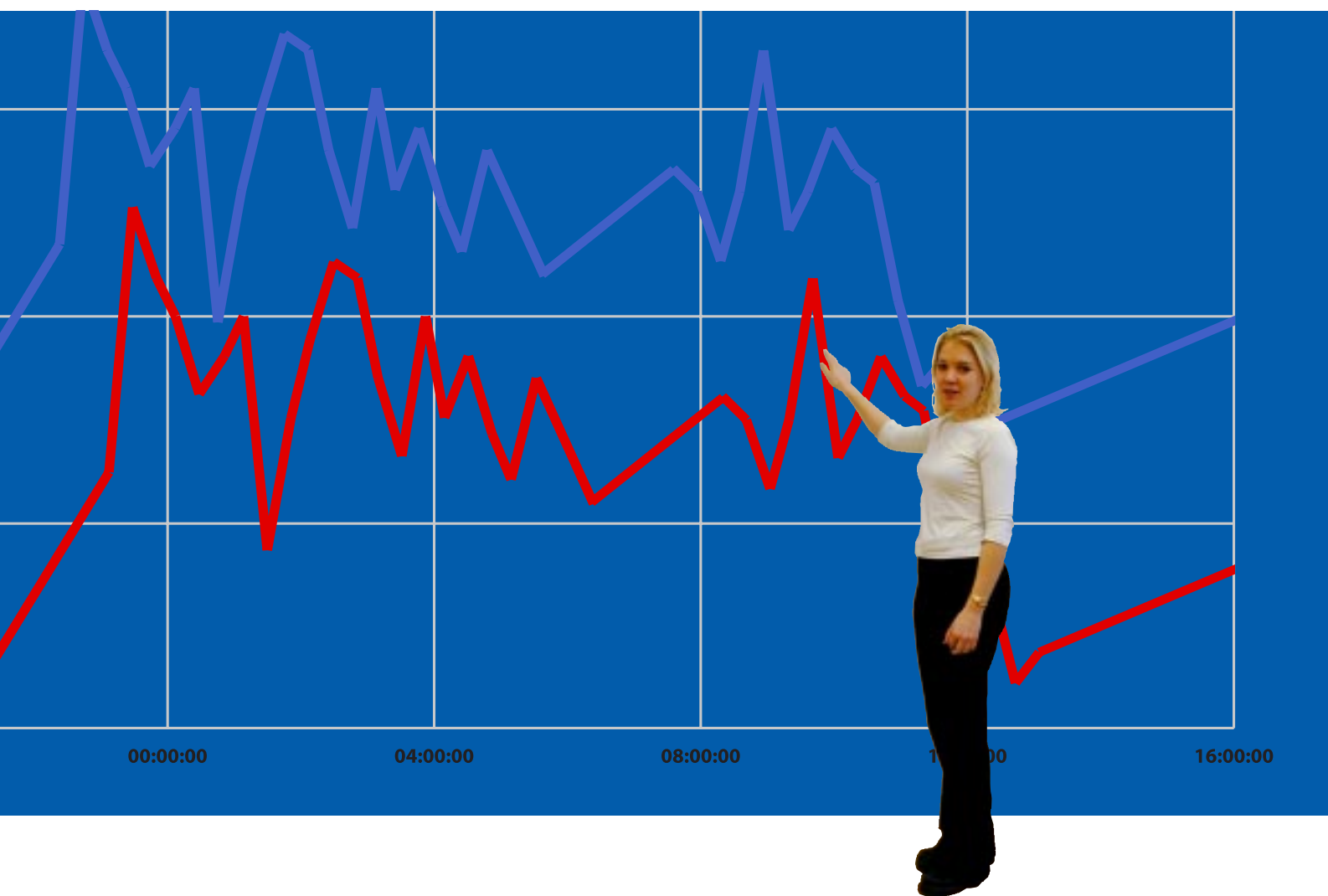




Mitecs PC-program för mätning och analys



Program för mätning och analys
Monitor, WinLog och WinSat



Temperatur · Tryck · Flöde · Nivå · Spänning · Energi · Ström · Varvtal · Drifttid · On/Off

Funktionalitet för användarens behov

Alla program kommunicerar med Mitecs mätinstrument. Mätdata lagras på datorns hårddisk i en objektstruktur och mätresultatet visas som kurvor eller staplar i olika diagram.

Många kurvor kan visas samtidigt och avancerade beräkningar kan utföras med det kraftfulla formelspråket i WinLog och Monitor. Analysverktyg som zoom, skroll och stretch förenklar handhavandet.

Mätdata kan exporteras till andra program för vidare analys och diagram kan enkelt överföras till ordbehandlare för att inkluderas i rapporter.

Samma dataformat används i alla program.

Alla program finns i svensk och engelsk version och installeras under Windows 95/98/NT/ME/2000.

Samtliga program har funktioner för:

- Kommunikation med dataloggrar
- Lagring av data
- Diagrampresentation
- Analysverktyg
- Utskrift

Mitec Monitor har dessutom funktioner för:

- Automatisk datainsamling
- Trendlarm till SMS och e-post
- Automatisk export till andra system

Mitec gör kunskap av mätdata

Syftet med att mäta är att öka vår kunskap om omgivningen.

Men det räcker inte att bara samla in mätvärden och data. Mätdata måste bli information. Och informationen måste hanteras omsorgsfullt för att omvandlas till kunskap. Rätt genomfört kommer sedan din kunskap att omvandlas till kompetens, och hjälpa till i beslutsprocessen.

Därför har Mitecs analysprogram funktionalitet för att med minimal arbetsinsats ge kunskap, inte luddig information.

Hämta demoprogram på www.mitec.se.

Mitecs program för mätning och analys

Att mäta är att veta - ett gammalt bevingat ordspråk.

Ju mer komplex vår omgivning blir desto större blir behovet av korrekt information. Ju mer information vi får desto större blir kraven på rationell och enkel hantering.

Mitec tillverkar instrument för insamling av mätdata från tekniska processer. För analys och presentation har vi utvecklat en serie Windows-program som täcker behovet av rationell och säker hantering av mätdata.

Program för varje behov

Förutsättningarna varierar och därmed även kraven på verktygen. Därför finns tre olika program, vart och ett optimerat för sitt ändamål.

Mitec WinLog är vårt mest använda program som täcker basbehoven medan Mitec WinSat är utvecklat för vår familj av kompaktloggrar i SatelLite familjen.

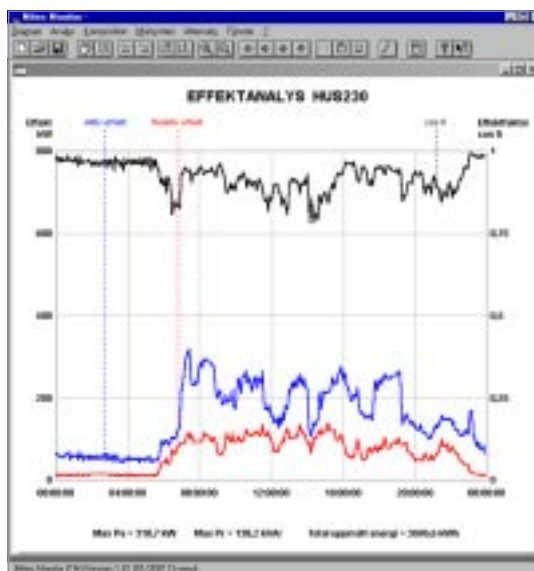
Mitec Monitor är vårt mätserverprogram och används för automatiska system och andra krävande applikationer.

Enkelt handhavande och avancerade funktioner

Det är faktiskt inte så svårt att göra ett dataprogram som är enkelt. Det är bara att reducera antalet funktioner!

Det är heller inte så konstigt att göra ett avancerat program med många funktioner. Däremot att utveckla program som är både enkla att använda och har avancerade funktioner, det är svårt. Det kräver naturligtvis kunskap om fysik, mätteknik och programmering. Men framför allt krävs erfarenhet om de processer där utrustningen skall användas och kunskap om människorna som finns där bakom.

Vi har prioriterat ergonomi och säkerhet. De avancerade funktionerna finns där men är inte i vägen.



Exempel på presentation av mätdata i Mitec Monitor: Mitec AT40.

Tre program för olika mätbehov

Mitec WinLog

Mitec
WinLog™

Mitec WinLog är vårt mest använda program och är konstruerat för mindre mätprojekt med enstaka mätinstrument. WinLog kombinerar god funktionalitet med enkelt handhavande. Det kan användas till alla dataloggrar tillverkade av Mitec.

WinLog är optimerat för att behandla ett mätobjekt i taget. När mätningen är avslutad överförs mätdata till WinLog och mätningen ges ett namn. Mätdata kan sedan analyseras i ett diagram. WinLog skiljer på mätdata och diagram, det räcker att göra en diagrammall som sedan kan användas för andra liknande mätningar.



Mitecs program ger dig stora möjligheter till analys. Här ser vi ett effektanalysdiagram inzoomat för att endast visa ett förlopp under tre timmar.

Mitec Monitor

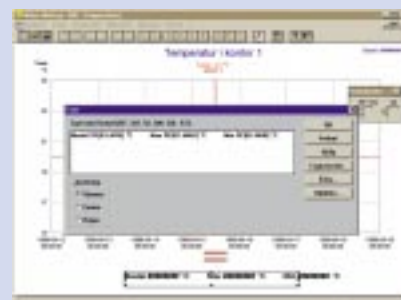
Mitec
Monitor™

Mitec Monitor är vårt mätserverprogram som används för större projekt och har kapacitet att hantera många mätobjekt samtidigt. Varje objekt kan delas in i flera undergrupper och i varje undergrupp kan det finnas flera dataloggrar. Olika instrument kan blandas.

Monitor har funktioner för automatisk kommunikation via modem, GSM-telefon, radio m.m. och kan hantera en stor mängd mätgivare och instrument samtidigt. Automatisk kalenderstyrd datainsamling och inbyggda larmfunktioner gör Monitor lämpat även för övervakningsapplikationer.

Mätdata kan exporteras automatiskt till andra system via LAN, Internet och med SMS meddelanden. Monitor kan även presentera mätdata online för studium av processer i realtid.

Monitor har även funktioner för mer avancerad analys av mätdata. T.ex. finns X-Y diagram och möjlighet att definiera komplexa uttryck i makron. En unik funktion är tids-selektorer för urval av mätdata i olika tidsdomäner t.ex. DAG, NATT, SOMMAR etc.



Att göra beräkningar är enkelt och smidigt. Mitecs formelspråk för beräkningar finns inbyggt i Mitec WinLog och Mitec Monitor.

Mitec WinSat

Mitec
WinSat™

Mitec WinSat är utvecklat speciellt för vår familj av små dataloggrar i SatelLite-familjen. WinSat liksom SatelLite instrumenten är mycket enkla att använda och passar för applikationer med enstaka spridda mätpunkter.

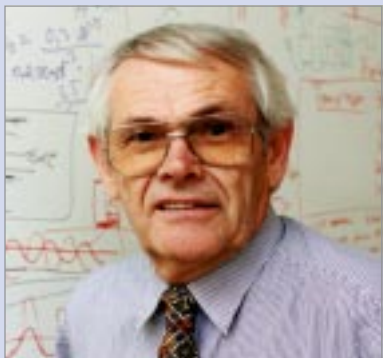
I WinSat är mätobjekt och presentation sammanflätade. Detta gör programmet lämpat för applikationer där man snabbt och enkelt vill visa resultatet från en enstaka mätgivare. WinSat saknar formelspråket och mätdata presenteras i en fast diagrammall med statistik och rubriker.

Mätdata kan direkt tas in i WinLog eller Monitor för mer avancerad analys.



SatelLite-instrumenten konfigureras enkelt från alla Mitecs program.

Vill du vara med på vår mailinglista?
Skicka e-post till info@mitec.se.



Mitecs referenser

Mitecs produkter och system används av en mängd företag och organisationer, bl.a;

ABB Fastigheter, Affärshälsan, Alfa Laval AB, Arbetskyddsstyrelsen, Astra Pharmaceutical AB, Autoliv AB, Boliden Mineral AB, Carrier AB, Casco Nobel AB, Danfoss, Draco AB, Eka Chemicals AB, Ericsson Cable AB, ESAB, Findus AB, FM Mattson, Forbo-Forshaga AB, Frigoscandia AB, Gislaved AB, Gotlands Militärkommando, HSB, Honeywell, Hägglunds Drives AB, Industri-ventilation AB, IFÖ Chemicals AB, Iggesund Paperboard AB, INU Control AB, IVL, JM Bygg, Kommunhälsan, Korrosionsinstitutet, Kronfågel AB, KTH, Lear Corporation, Pharmacia & Upjohn Biotech AB, Riksbyggen, Riksdagens Förvaltningskontor, SAAB Automobil, SAS, Skanska, Statens Provningsanstalt, Svenska Marinen, Systembolaget, Sycon Energikonsult, Telia, Teracom, Tetra Pak, Uppsala Universitet, Universitetssjukhuset Lund, Vattenfall, Volvo Personvagnar AB, Vägverket, Wasabröd AB och Ångpanneföreningen.

Datainsamling från givare till Internet

Sedan 1982 utvecklar och tillverkar Mitec mätinstrument och IT-lösningar för funktionsanalys och mätvärdesinsamling.

Mitecs mätsystem har unika prestanda, är enkla att använda och innehåller alla komponenter från givare till Internet.

- Dataloggar
- GSM mätstationer
- Mätgivare
- Analysprogram
- Mätserverar
- Webbmättjänst it-sensors.com

» Vårt GSM-mätsystem tar hand om din övervakning



1

Mätstation

Anslut dina mätgivare till en fast eller portabel Mitec GSM-mätstation (vi kan även leverera givare).

Du äger mätstationen och vi tar hand om mätningen med våra mätserverar.



2

Internet

Logga in på www.it-sensors.com med ditt personliga lösenord via Internet Explorer.

Dina grafer och din statistik uppdateras regelbundet på din privata sida till en låg månads-kostnad.



3

Mobiltelefon

Larm och mätvärden skickas till din mobiltelefon.

Analysera mätvärden och koppla av och på utrustning från din telefon.

Prova själv!

Gå till www.it-sensors.com och ange id "acme" samt pw "demo".



Mitec Instrument AB • Box 91 • Västra Storgatan 18 • 661 22 SÄFFLE
Tel 0533-160 50 • Fax 0533-160 45 • E-post info@mitec.se • www.mitec.se